

### ANWENDUNG:

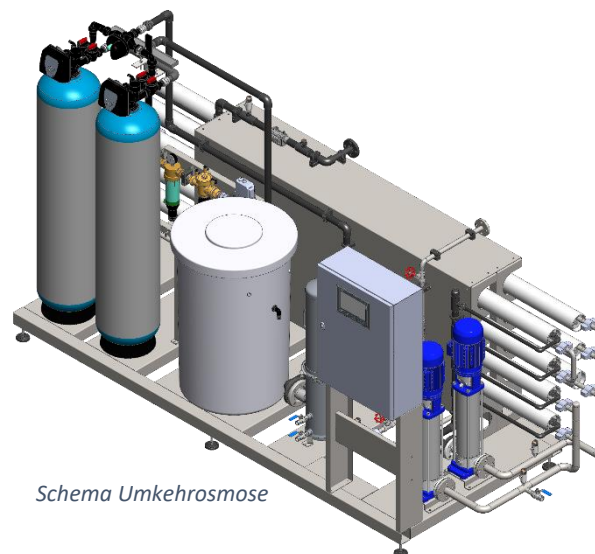
- Herstellung von Pflege- und Reinigungsmittel in der Autoindustrie
- Aufbereitung von Stadtwasser für Produktion

### VERFAHREN:

- Doppelenthärtungsanlage auf 0° dH
- Vorfilter zur Entfernung Partikel > 5 µm
- Permeatgestufte Umkehrosmose zur Entsalzung von enthärtetem Trinkwasser, Filterfläche 150 m<sup>2</sup>
- Vollautomatische Steuerung

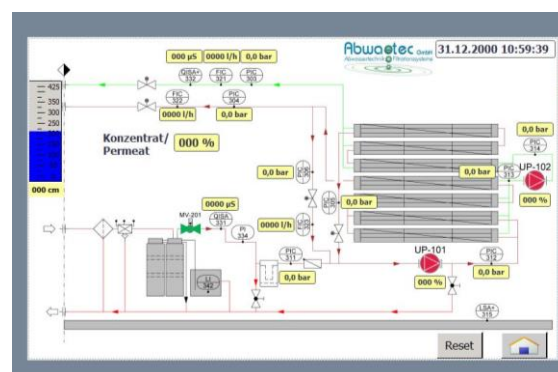
**REALISIERUNG:** 2022

**EINSATZORT:** Deutschland



Schema Umkehrosmose

Parameter/Technische Daten	
Temperatur	< 35 °C
pH	6 - 9
Permeatleistung	2000 l/h
Leitfähigkeit Zulauf	617 µS/cm
Leitfähigkeit Permeat	< 10 µS/cm
Betriebsdruck	Max 14 bar
Installierte Leistung	9 kW



Steuerungspanel



Gesamtbild der Anlage