

### ANWENDUNG:

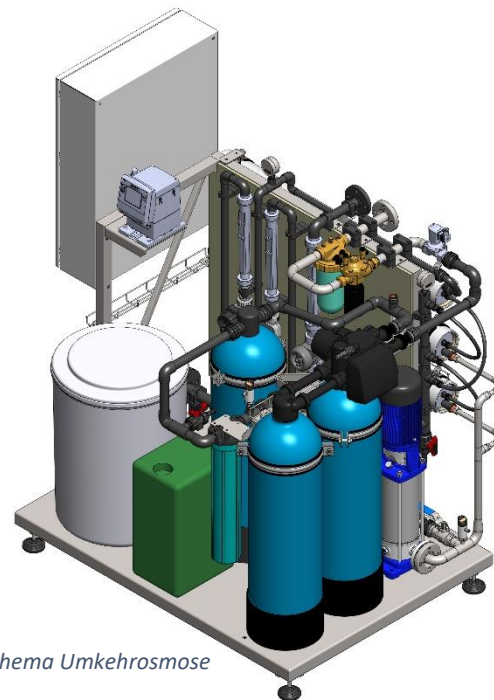
- Herstellung Graphitfolien für Speichertechnologie
- Aufbereitung von Stadtwasser für Produktion

### VERFAHREN:

- Vorfilter zur Entfernung Partikel > 5 µm
- Doppelenthärtungsanlage auf 0°dH
- Umkehrosmose zur Entsalzung vom enthärteten Trinkwasser, Filterfläche 24 m<sup>2</sup>
- Dosierstation NaOH zur Bindung von CO<sub>2</sub> zu Natriumkarbonat und somit der Rückhalt durch die Membrane
- Vollautomatische Steuerung

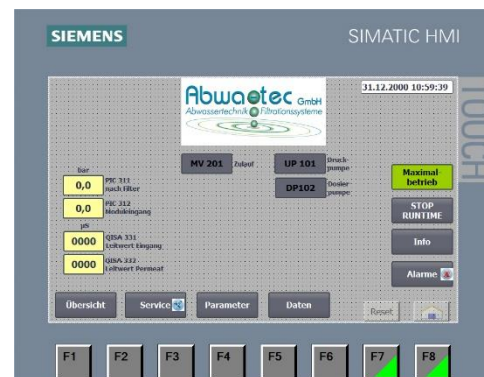
REALISIERUNG: 2020

EINSATZORT: Deutschland



Schema Umkehrosmose

Parameter/Technische Daten	
Temperatur	20 °C
pH	6 - 9
Permeatleistung	500 l/h
Leitfähigkeit Permeat	< 10 µS/cm
Betriebsdruck	Max 12 bar
Installierte Leistung	4,5 kW



Steuerungspanel



Detailansicht UO



Gesamtbild der Anlage