

ANWENDUNG:

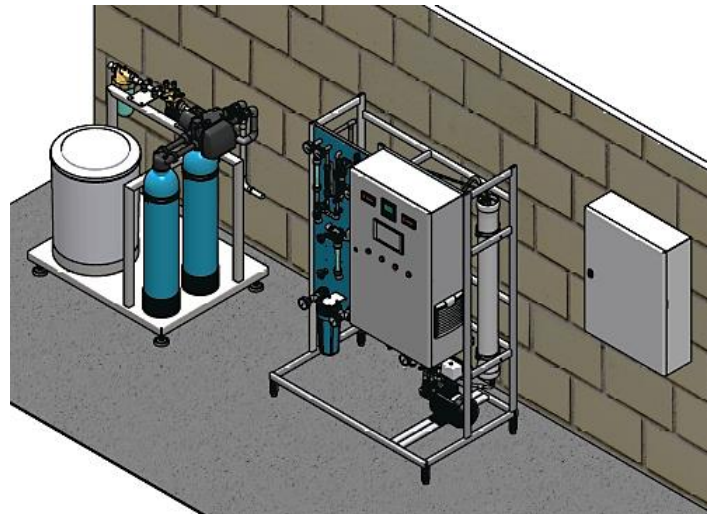
- Herstellung von Naturkosmetik
- Erzeugung von Reinstwasser - Vollentsalzung von enthärtetem Trinkwasser durch Umkehrosmose und Elektrodeionisation

VERFAHREN:

- Feinfilter 5 µm Filterkerze, rückspülbar
- Doppelenthärtungsanlage auf 0°dH
- Umkehrosmose
- Elektrodeionisation zu kontinuierlicher Diluatqualität Leitfähigkeit < 1 µS/cm
- UV-Behandlung zur Desinfektion
- Vollautomatische Steuerung

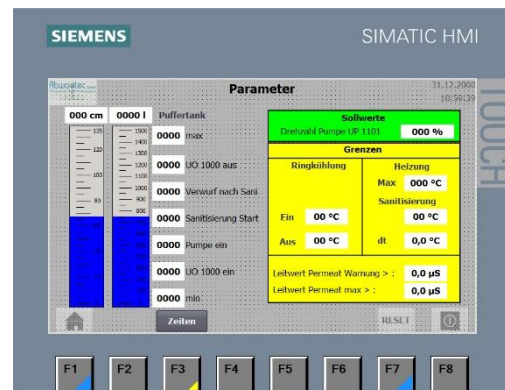
REALISIERUNG: 2020

EINSATZORT: Deutschland



Schema Umkehrosmose mit EDI

Parameter/Technische Daten	
Temperatur	5 – 35 °C
pH	5 – 9,5
Permeatleistung UO	200 l/h
Leitfähigkeit Diluat	< 1 µS/cm
Betriebsdruck	max 12 bar
Installierte Leistung	1,5 kW



Steuerungspanel



Gesamtbild der Anlage

A203701