

ANWENDUNG:

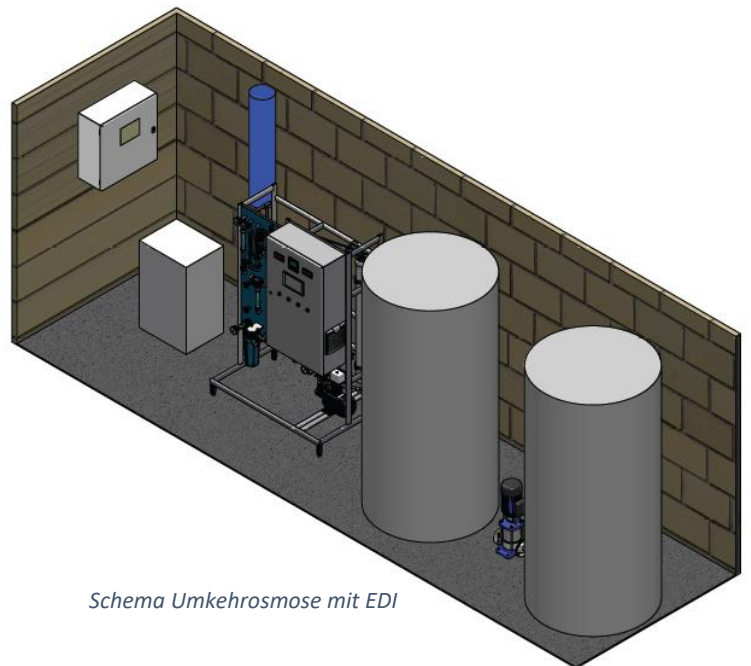
- Herstellung von Naturkosmetik
- Erzeugung von Reinstwasser - Vollentsalzung von enthärtetem Trinkwasser durch Umkehrosmose und Elektrodeionisation

VERFAHREN:

- Feinfilter 5 µm, Filterkerze, rückspülbar
- Systemtrenner vom Trinkwassernetz
- Umkehrosmose
- Elektrodeionisation zu kontinuierlicher Diluatqualität Leitfähigkeit < 1 µS/cm
- Diluat Speichertanks 2 x 1000 l
- Vollautomatische Steuerung

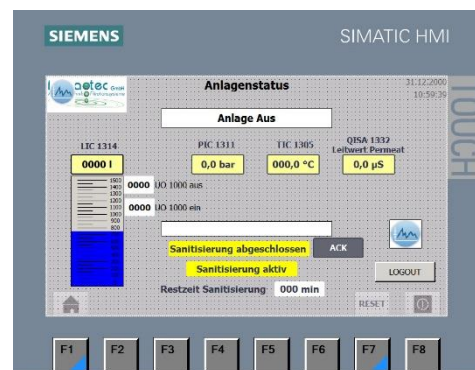
REALISIERUNG: 2021

EINSATZORT: Deutschland



Schema Umkehrosmose mit EDI

Parameter/Technische Daten	
Temperatur	5 - 35°C
pH	5 - 9,5
Permeatleistung UO	250 l/h
Leitfähigkeit Diluat	< 1µS/cm
Betriebsdruck	max 12 bar
Installierte Leistung	1,5 kW



Steuerungspanel



Gesamtbild der Anlage

A204602