

ANWENDUNG:

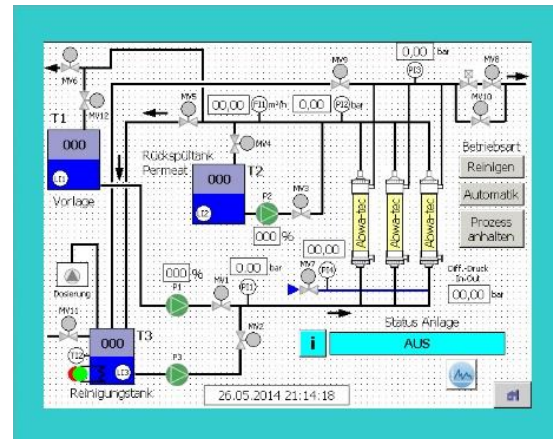
- Altölentsorgung, Abfallverwertung
- Destillataufbereitung aus Verdampfer
- Kohlenwasserstoff-Reduzierung zur Einleitung in den Kanal

VERFAHREN:

- Ultrafiltration, PVDF-Membran, Membranfläche 50 m²
- CIP-Station für chemische Reinigung
- Vollautomatische Steuerung
- Aufbereitung von Rohwasserdestillat aus dem Verdampfer
- Permeat indirekte Einleitung ins Kanalnetz

REALISIERUNG: 2014

EINSATZORT: Deutschland



Fließplan



Anlage vor der Auslieferung

| Parameter/Technische Daten | |
|----------------------------|-----------------------|
| Temperatur | Max 40 °C |
| pH | 8 |
| Permeatleistung | 4,0 m ³ /h |
| Betriebsdruck | Max 3 bar |
| Installierte Leistung | 6 kW |



Gesamtbild der Anlage



Erweiterung auf 4 Module